

Nordic Cross Stable Return (R-klass)

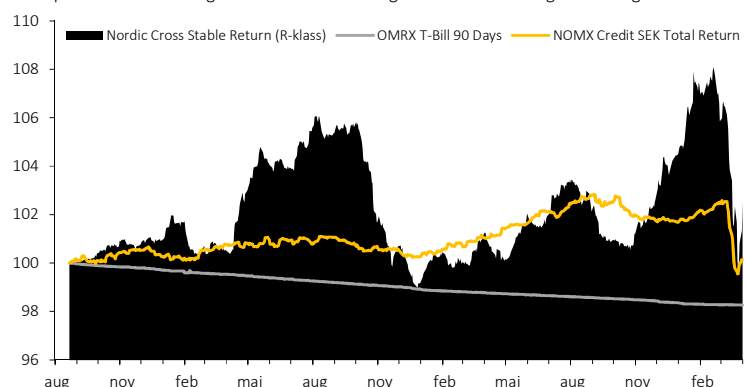
Kursutvecklingsrapport



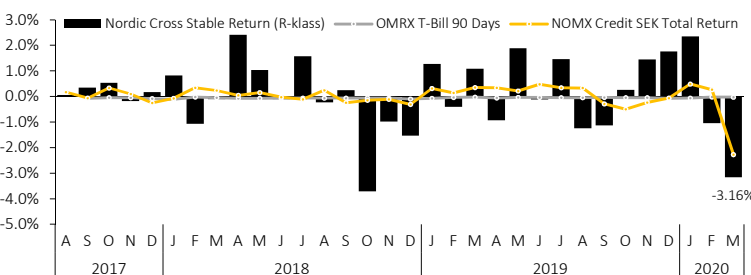
LU1587859866 • NAV 102.51 • 31 mars 2020

Utveckling

Historisk utveckling för Nordic Cross Stable Return (R-klass) och två referenstillgångar. "Start" avser perioden från 21 augusti 2017. Perioder längre än 1 år avser årlig avkastning.

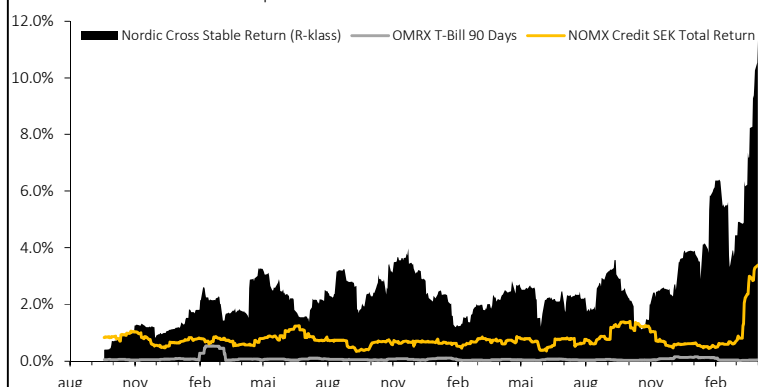


	Mar	2020	2 m	3 m	6 m	1 år	Start
Stable Return	-3.16%	-1.91%	-4.17%	-1.91%	1.53%	1.39%	0.95%
OMRX T-Bill	-0.03%	-0.11%	-0.05%	-0.11%	-0.28%	-0.53%	-0.67%
NOMX	-2.27%	-1.53%	-2.01%	-1.53%	-2.32%	-0.93%	0.05%

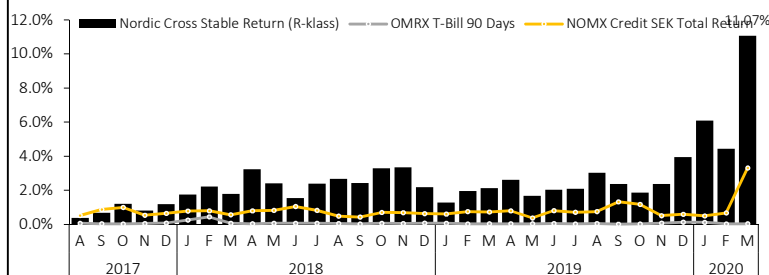


Volatilitet

Rullande volatilitet beräknat för 21 NAV-kurser (angivet på årsbasis, 252 dagar per år). Tabellen redovisar volatiliteten för olika perioder som slutar 31 mars 2020.

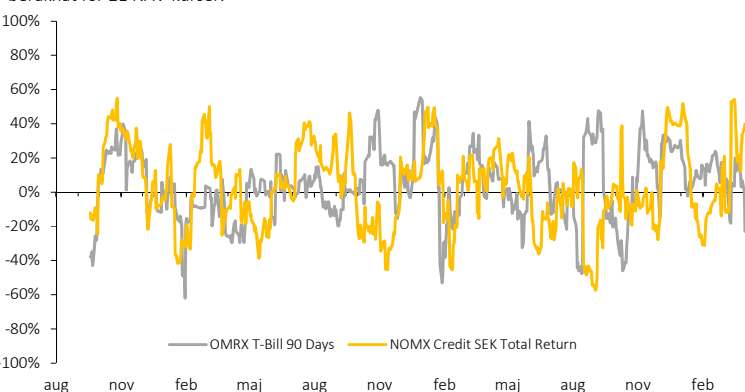


	Mar	2020	2 m	3 m	6 m	1 år	Start
Stable Return	11.07%	7.88%	8.51%	7.88%	5.97%	4.58%	3.36%
OMRX T-Bill	0.04%	0.08%	0.04%	0.08%	0.09%	0.07%	0.11%
NOMX	3.32%	2.18%	2.60%	2.18%	1.66%	1.34%	1.02%



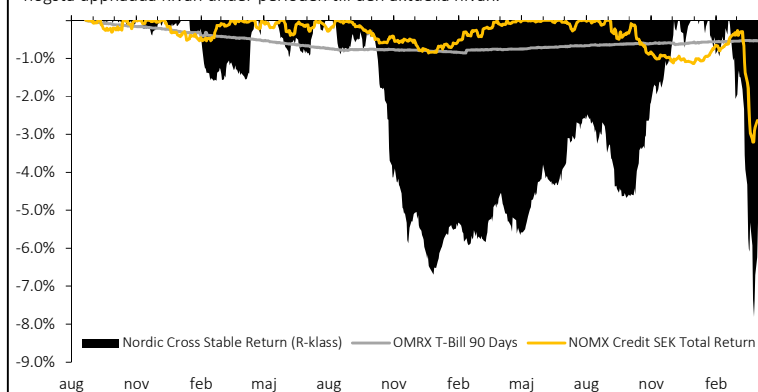
Korrelation

Rullande korrelation mellan Nordic Cross Stable Return (R-klass) och de två referenstillgångarna beräknat för 21 NAV-kurser.



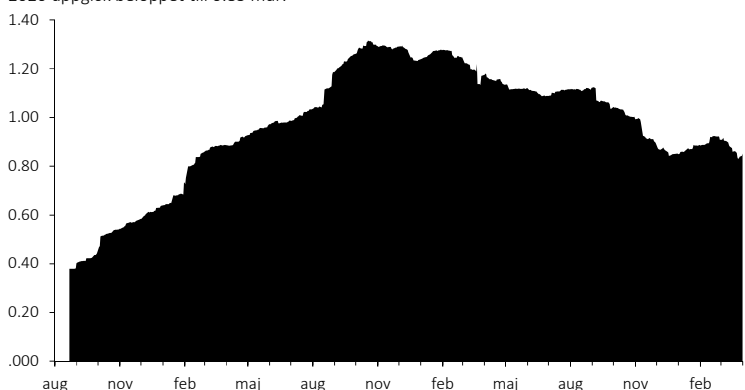
Maximalt värdetapp

Maximalt värdetapp under 252 dagar. Angivelsen avser, för varje datum, nedgången från den högsta uppnådda nivån under perioden till den aktuella nivån.



Fondförmögenhet

Fondförmögenhet efter insättningar och uttag. Beloppet är angivet i miljarder SEK. Per 31 mars 2020 uppgick beloppet till 0.85 mdr.



Disclaimer och övrig information

Detta material syftar endast till att illustrera vissa historiska resultat och risker och gör inte anspråk på att garantera något visst utfall. Informationen kan visa sig vara inkorrekt, ofullständig eller inaktuell. Nordic Cross Asset Management AB tar inte något ansvar för vare sig direkt eller indirekt skada som grundar sig på användandet av materialet. Detta material utgör inte investeringsrådgivning.

En investerare som överväger att investera i fonden bör först noggrant läsa fondens faktablad, teckningsdokumentation och informationsbroschyr innehållande fondbestämmelserna. Dessa dokument finns tillgängliga på fondens hemsida www.nordiccross.com.

Att placera i fonder innebär en risk. Historisk avkastning är ingen garanti för framtida avkastning. De pengar som placeras i fonden kan både öka och minska i värde och det är inte säkert att du får tillbaka hela det insatta kapitalet.