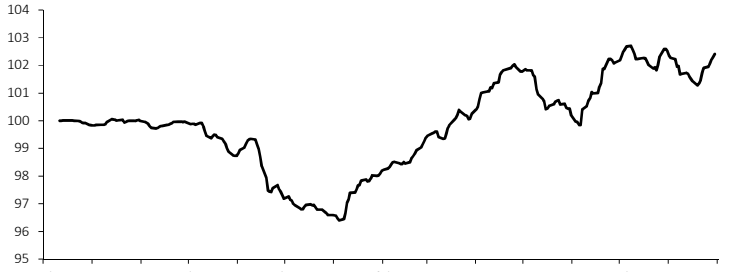


## Investeringsstrategi

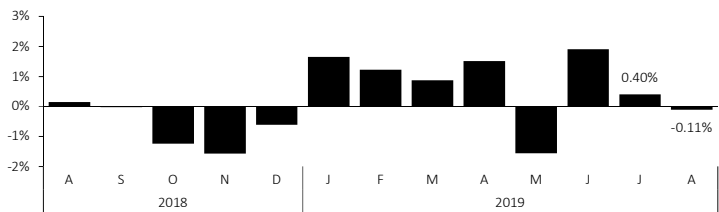
Credit Edge är en dagligt handlad fond som ger exponering mot den europeiska företagsobligationsmarknaden. Fonden använder hävstång för att öka förväntad avkastning och daglig riskbudgetering för att begränsa sannolikheten för större kursfall. Genom fondens optionsbaserade konstruktion kommer en större del av förmögenheten över tid vara investerad i kassa eller obligationer med hög kreditvärdighet och låg ränterisk. Dessa snabbt omsättningsbara tillgångar ska användas till kortsiktiga positioner i obligationer som av någon anledning drabbats av omutiverade kursfall. Målsättning är att fonden, efter avgifter, ska ge en avkastning på sex procent per år.

## Kursutveckling

Diagrammen avser andelsklass A från den 11 juli 2018 ("Start"). Tabellen redovisar utvecklingen för olika perioder som slutar 30 augusti 2019, där perioder längre än 1 år avser årlig avkastning.

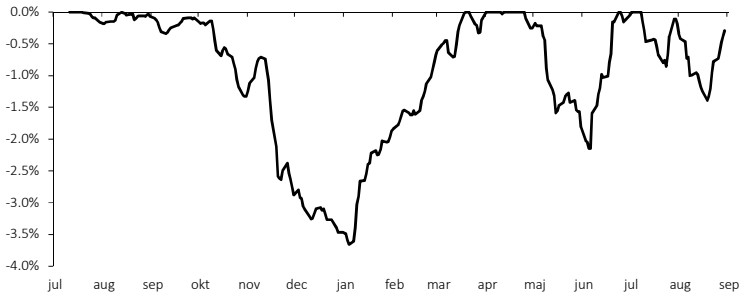


Klass	NAV	Aug 2019	2 m	3 m	6 m	9 m	1 år	Start	
A	102.41	-0.11%	6.03%	0.29%	2.22%	3.04%	5.38%	2.42%	2.12%
B	102.63	-0.09%	6.17%	0.33%	2.27%	3.14%	5.53%	2.63%	2.34%
C	101.55	-0.07%	-	0.37%	2.13%	-	-	-	-



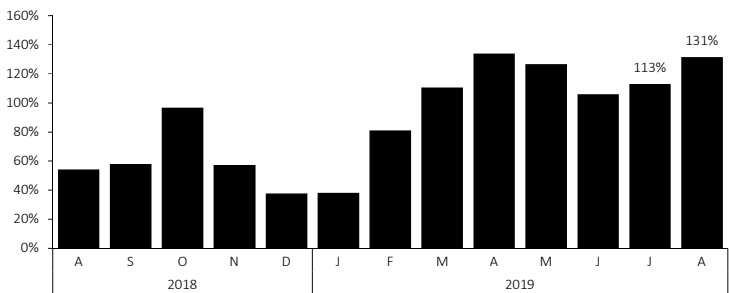
## Maximalt värдетapp

Maximalt värдетapp för andelsklass A sedan den 11 juli 2018. Angivelsen avser, för varje datum, nedgången från den tidigare högsta uppnådda nivån.



## Marknadsmandat ("MM")

Det genomsnittliga exponeringsbeloppet angivet i relation till fondförmögenheten. Den 30 augusti 2019 var exponeringsbeloppet c:a 132.5% av fondförmögenheten.



## Förvaltarekommentarer (redovisade i omvärd kronologisk ordning)

[21 maj] TM har avvecklat positionen i Nordea Banks AT1 och fonden äger därmed inga AT1:or. [27 mar] TM har avvecklat positionen i Swedbanks AT1, effektiv avkastning (IRR) i lokal valuta uppgår till 7.7%. [22 feb] TM har investerat i AT1:or emitterade av Swedbank. [20 feb] Risken i TM har reducerats ytterligare genom att AT1:or emitterade av DNB och SEB avyttrats. Effektiv avkastning (IRR) i lokal valuta uppgår till 9.7% för positionerna. [31 jan] Risken i TM har reducerats genom att AT1:or emitterade av Swedbank och Nordea Bank har avyttrats. Effektiv avkastning (IRR) i lokal valuta uppgår till 8.2% för positionerna. [30 nov] Till följd av en generell fallande europeisk HY-marknad har utvecklingen i MM varit negativ under november. Sedan oktober har högre volatilitet inneburit att marknadsexponeringen reducerats vilket bidragit till att minska nedgången i MM. Äldre kommentarer återfinns i tidigare rapporter.

## Viktig information och noter

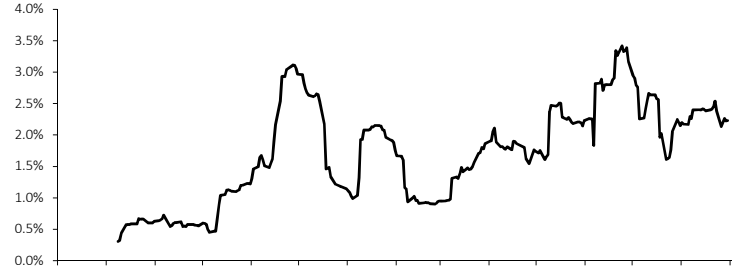
Detta material syftar endast till att illustrera vissa historiska resultat och risker och gör inte anspråk på att garantera något visst utfall. Informationen kan visa sig vara inkorrekt, ofullständig eller inaktuell. Nordic Cross Asset Management AB tar inte något ansvar för vare sig direkt som indirekt skada som grundar sig på användandet av materialet. Detta material utgör inte investeringsrådgivning. En investerare som överväger att investera i fonden bör först noggrant läsa fondens faktablad, teckningsdokumentation och informationsbroschyr innehållande fondbestämmelserna. Dessa dokument finns tillgängliga på fondens hemsida [www.nordiccross.com](http://www.nordiccross.com). \*I exponeringsbeloppet har optioner konverterats till motsvarande positioner i underliggande tillgångar. \*\*Som andel av mandatets totala förmögenhet och före hedgar.

## Fondfakta

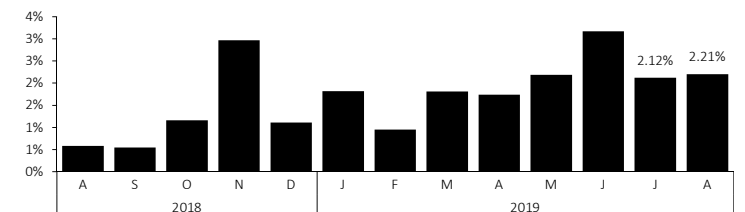
<b>Etableringsdag</b>	2 juli 2018	<b>Risk/avkastningsindikator</b>	<table border="1"> <tr> <td>1</td> <td>2</td> <td>3</td> <td>4</td> <td>5</td> <td>6</td> <td>7</td> </tr> <tr> <td colspan="3">Lägre risk</td> <td></td> <td></td> <td colspan="3">Högre risk</td> </tr> </table>							1	2	3	4	5	6	7	Lägre risk					Högre risk		
1	2	3	4	5	6	7																		
Lägre risk					Högre risk																			
<b>Legal struktur</b>	Svensk specialfond																							
<b>Förvaltare</b>	Emil Nordström, Magnus Nilsson och Fredrik Tauson																							
<b>Basvaluta</b>	Svenska kronor ("SEK")																							
<b>Fondförmögenhet</b>	47.96 MSEK																							
<b>ISIN</b>	A: SE0011204643, B: SE0011204650, C: SE0011204668																							

## Realiserad volatilitet (20 dagsavkastningar, 252 dagar per år)

Diagrammen avser andelsklass A från den 11 juli 2018 ("Start"). Tabellen redovisar utvecklingen för olika perioder som slutar den 30 augusti 2019.



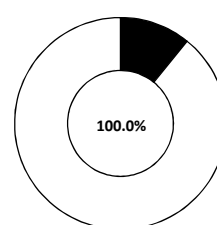
Klass	Aug 2019	2019	2 m	3 m	6 m	9 m	1 år	Start
A	2.21%	2.20%	2.15%	2.56%	2.37%	2.14%	2.14%	2.00%
B	2.20%	2.19%	2.14%	2.56%	2.37%	2.13%	2.13%	2.00%
C	2.21%	-	2.15%	2.49%	-	-	-	-



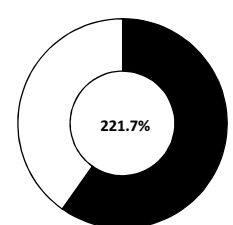
## Allokering till fondens huvudmandat

Mandatens marknadsvärde och exponeringsbelopp\* i relation till fondförmögenheten.

### Marknadsvärde



### Exponeringsbelopp



■ Marknadsmandat (10.8%) □ Taktiskt mandat (89.2%) ■ Marknadsmandat (132.5%) □ Taktiskt mandat (89.2%)

## Taktiskt mandat ("TM")

Emittentexponering och durationsmått avser den totala fondförmögenheten. De tio största obligationsemittenterna utgör 51.7% av fondförmögenheten.

Största emittenter	Andel	Kategorier	Andel
AB Sveriges Sakerställda Obligationer	10.67%	Obligationer	59.2%
Kommuninvest i Sverige AB	8.67%	Kassa	30.0%
Swedbank AB	6.52%	<b>Taktiskt mandat</b>	<b>89.2%</b>
Danske Hypotek AB	4.32%		
Stadshypotek AB	4.31%		
Nordea Hypotek AB	4.29%		
Akademiska Hus AB	3.38%	<b>Övrig information</b>	
Arla Foods Finance AS	3.22%	Antal innehav exkl. kassa	17
Hemsö Fastighets AB	3.19%	Andel innehav i SEK**	100.0%
Vasakronan AB	3.17%	Duration (år)	1.59
		Modifierad duration (år)	1.59