

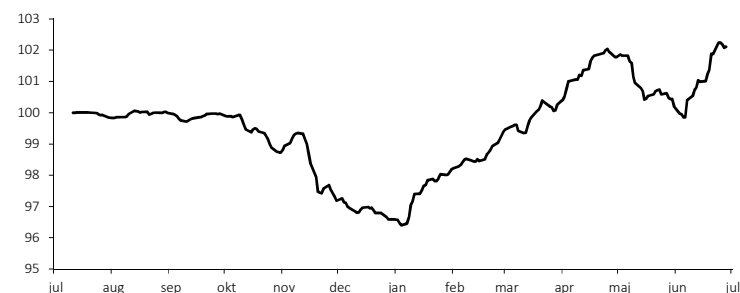
Redovisning avseende den 28 juni 2019

Investeringsstrategi

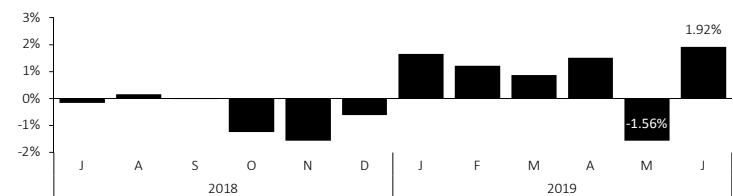
Credit Edge är en dagligt handlad fond som ger exponering mot den europeiska företagsobligationsmarknaden. Fonden använder hävstång för att öka förväntad avkastning och daglig riskbudgetering för att begränsa sannolikheten för större kursfall. Genom fondens optionsbaserade konstruktion kommer en större del av förmögenheten kunna vara investerad i kassa eller obligationer med hög kreditvärdighet och låg ränterisk. Dessa snabbt omsättningsbara tillgångar används opportunistiskt att köpa obligationer som av någon anledning drabbats av omotiverade kursfall. Målsättning är att fonden, efter avgifter, ska ge en avkastning på sex procent per år.

Kursutveckling

Diagrammen avser andelsklass A från den 11 juli 2018 ("Start"). Tabellen redovisar utvecklingen för olika perioder som slutar 28 juni 2019, där perioder längre än 1 år avser årlig avkastning.

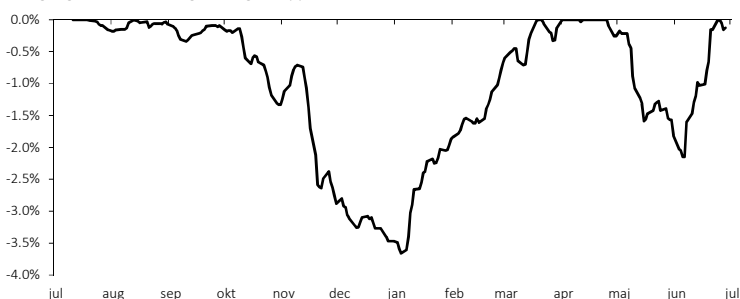


Klass	NAV	Jun	2019	2 m	3 m	6 m	9 m	1 år	Start
A	102.11	1.92%	5.71%	0.32%	1.85%	5.71%	2.14%	-	2.11%
B	102.29	1.93%	5.81%	0.35%	1.90%	5.81%	2.30%	-	2.32%
C	101.18	1.76%	-	-	-	-	-	-	-



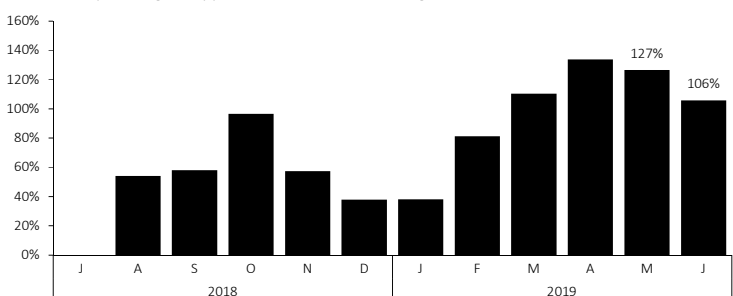
Maximalt värdetapp

Maximalt värdetapp för andelsklass A sedan den 11 juli 2018. Angivelsen avser, för varje datum, nedgången från den tidigare högsta uppnådda nivån.



Marknadsmandat ("MM")

Det genomsnittliga exponeringsbeloppet angivet i relation till fondförmögenheten. Den 28 juni 2019 var exponeringsbeloppet c.a. 92.3% av fondförmögenheten.



Förvaltarkommentarer (redovisade i omvärd kronologisk ordning)

[21 maj] TM har avvecklat positionen i Nordea Banks AT1 och fonden äger därmed inga AT1:or. [27 mar] TM har avvecklat positionen i Swedbanks AT1, effektiv avkastning (IRR) i lokal valuta uppgår till 7.7%. [22 feb] TM har investerat i AT1:or emitterade av Swedbank. [20 feb] Risken i TM har reducerats ytterligare genom att AT1:or emitterade av DNB och SEB avyttrats. Effektiv avkastning (IRR) i lokal valuta uppgår till 9.7% för positionerna. [31 jan] Risken i TM har reducerats genom att AT1:or emitterade av Swedbank och Nordea Bank har avyttrats. Effektiv avkastning (IRR) i lokal valuta uppgår till 8.2% för positionerna. [30 nov] Till följd av en generell fallande europeisk HY-marknad har utvecklingen i MM varit negativ under november. Sedan oktober har högre volatilitet inneburit att marknadsxponeringen reducerats vilket bidragit till att minska nedgången i MM. Äldre kommentarer återfinns i tidigare rapporter.

Viktig information och noter

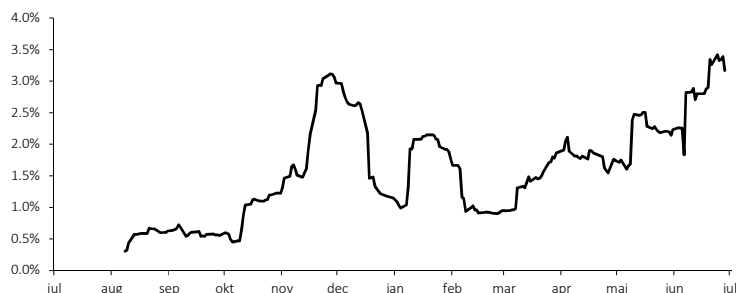
Detta material syftar endast till att illustrera vissa historiska resultat och risker och gör inte anspråk på att garantera något visst utfall. Informationen kan visa sig vara inkorrekt, ofullständig eller inaktuell. Nordic Cross Asset Management AB tar inte något ansvar för vare sig direkt som indirekt skada som grundar sig på användandet av materialet. Detta material utgör inte investeringsrådgivning. En investerare som överväger att investera i fonden bör först noggrant läsa fondens faktablad, teckningsdokumentation och informationsbroschyr innehållande fondbestämmelserna. Dessa dokument finns tillgängliga på fondens hemsida www.nordiccross.com. *I exponeringsbeloppet har optioner konverterats till motsvarande positioner i underliggande tillgångar. **Som andel av mandatets totala förmögenhet och före hedgar.

Fondfakta

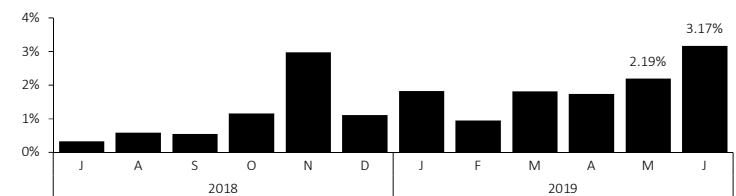
Etableringsdag	4 juli 2018	Risk/avkastningsindikator	<table border="1"> <tr> <td>1</td> <td>2</td> <td>3</td> <td>4</td> <td>5</td> <td>6</td> <td>7</td> </tr> <tr> <td colspan="3">Lägre risk</td> <td></td> <td colspan="4">Högre risk</td> </tr> </table>							1	2	3	4	5	6	7	Lägre risk				Högre risk			
1	2	3	4	5	6	7																		
Lägre risk				Högre risk																				
Legal struktur	Svensk specialfond																							
Förvaltare	Emil Nordström, Magnus Nilsson och Fredrik Tauson																							
Basvaluta	Svenska kronor ("SEK")																							
Fondförmögenhet	43.28 MSEK																							
ISIN	A: SE0011204643, B: SE0011204650, C: SE0011204668																							

Realiserad volatilitet (20 dagsavkastningar, 252 dagar per år)

Diagrammen avser andelsklass A från den 11 juli 2018 ("Start"). Tabellen redovisar utvecklingen för olika perioder som slutar den 28 juni 2019.



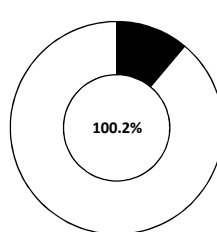
Klass	Jun	2019	2 m	3 m	6 m	9 m	1 år	Start
A	3.17%	2.20%	2.98%	2.68%	2.20%	2.24%	-	1.98%
B	3.18%	2.20%	3.00%	2.69%	2.20%	2.24%	-	1.98%
C	3.01%	-	-	-	-	-	-	-



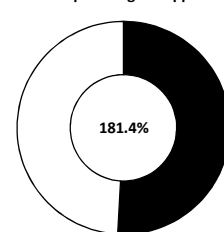
Allokering till fondens huvudmandat

Mandatets marknadsvärde och exponeringsbelopp* i relation till fondförmögenheten. Övriga tillgångar/skulder har ett marknadsvärde om -0.2%.

Marknadsvärde



Exponeringsbelopp



■ Marknadsmandat (11.1%) □ Taktiskt mandat (89.1%) ■ Marknadsmandat (92.3%) □ Taktiskt mandat (89.1%)

Taktiskt mandat ("TM")

Emittentexponering och durationsmått avser den totala fondförmögenheten. De tio största obligationsemittenterna utgör 58.3% av fondförmögenheten.

Största emittenter	Andel	Kategorier	Andel
AB Sveriges Sakerställda Obligationer	11.81%	Obligationer	70.1%
Kommuninvest i Sverige AB	9.54%	Kassa	19.0%
Swedbank AB	7.21%	Taktiskt mandat	89.1%
Stadshypotek AB	4.77%		
Danske Hypotek AB	4.77%		
Nordea Hypotek AB	4.75%		
Landshypotek Bank AB	4.63%	Övrig information	
Akademiska Hus AB	3.74%	Antal innehav exkl. kassa	18
Arla Foods Finance AS	3.56%	Andel innehav i SEK**	99.9%
Hemsö Fastighets AB	3.52%	Duration (år)	1.63
		Modifierad duration (år)	1.63